



التقنيات السباعية
7schema.online



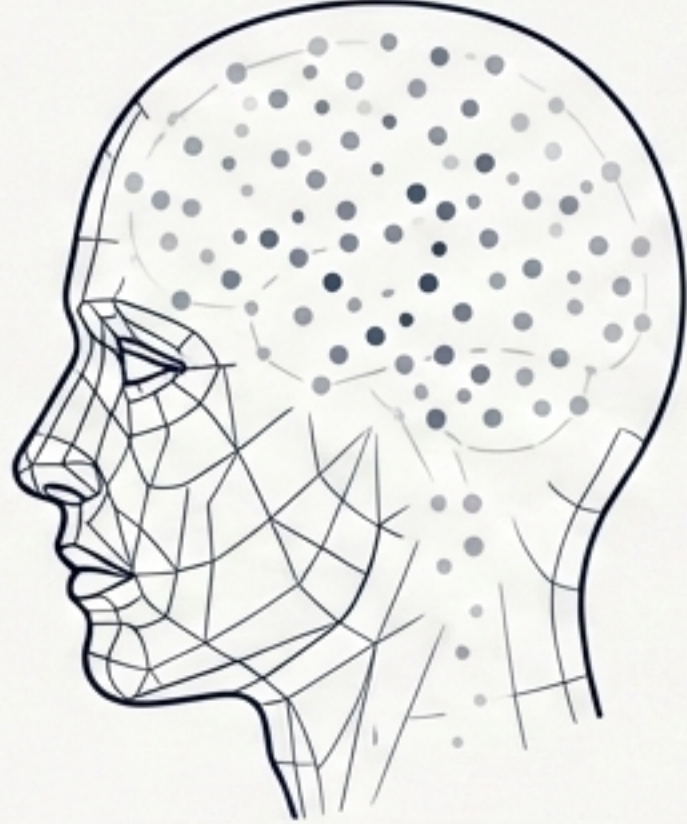
U I // // U U
NPSAI.COM
New Practical Skills AI
نيساي مستقبل الذكاء الاصطناعي

هندسة الدورات التدريبية بمنهجية سكيما (T7)

المعمار الإدراكي والانتقال من التلقين إلى هندسة التدريب المتقدمة

دليل استراتيجي لمصممي المحتوى، الخبراء التربويين، وخبراء الموارد البشرية

الفرق في البناء المعرفي للمحتوى التدريبي بالتقنيات السباعية (7schema7)



التشظي المعرفي

التلقين السلبي وحشو المعلومات يؤدي إلى العجز عن تلبية متطلبات الاقتصاد المعرفي المتقدم، حيث تفشل الذاكرة في إيجاد روابط منطقية.

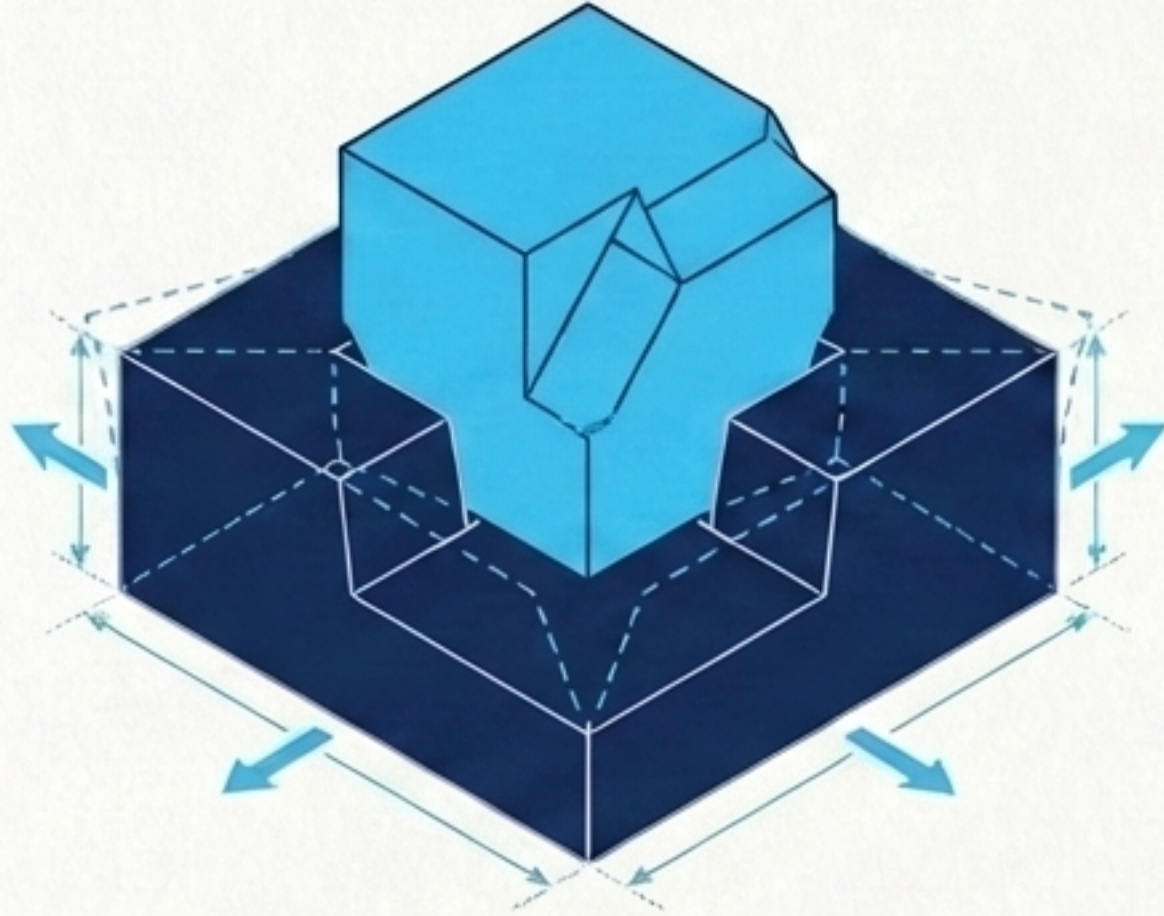


بنية سكيما

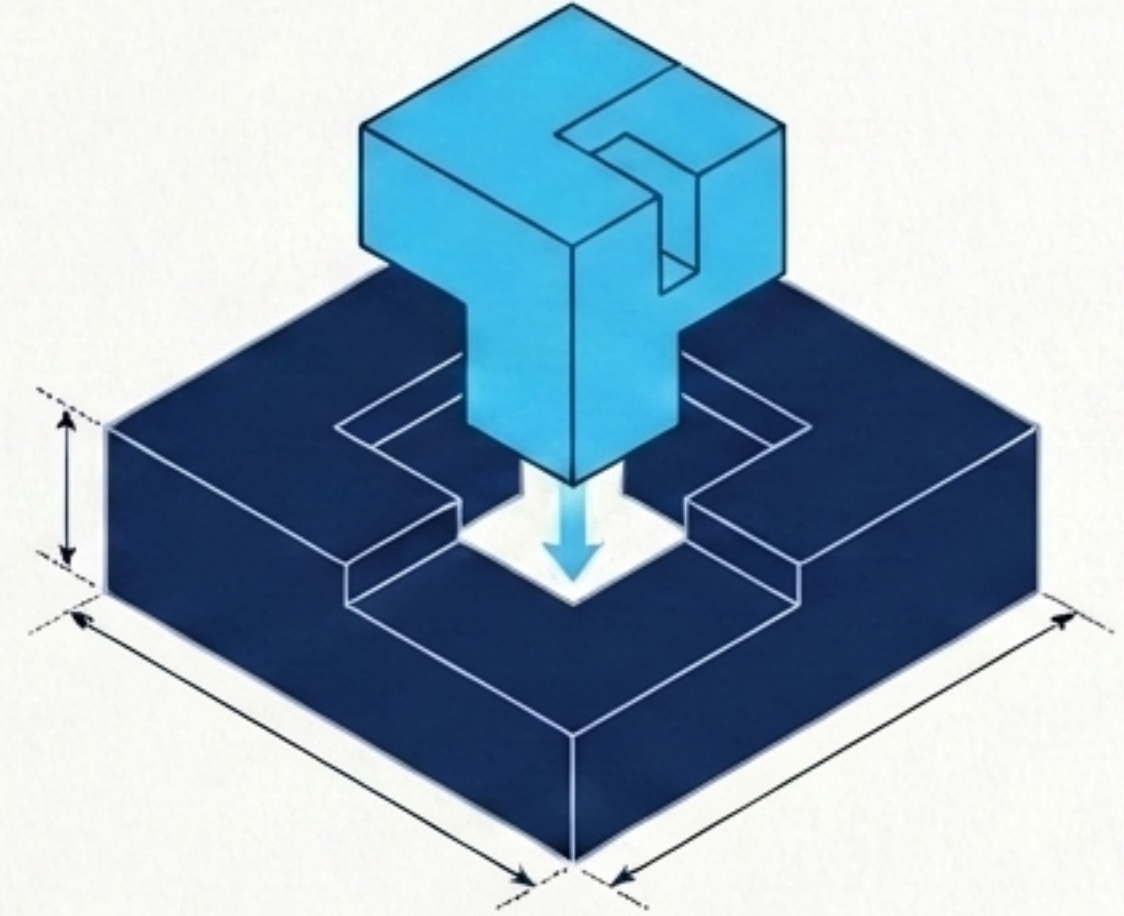
التدخل الهندسي الدقيق يعيد تشكيل البنية العقلية للمتعلم. التدريب الفعال لا يحدث في فراغ، بل يتطلب هندسة دقيقة تحول التدريب من مصروف تشغيلي إلى أصل استراتيجي.

التقنيات السباعية تصنع المحتوى بالطريقة المنطقية والذكية

العقل البشري يعمل كشبكة من المخططات (Schemas).
التدريب الفعال هو عملية استراتيجية لبناء، صناعة المحتوى، أو تعديل هذه القوالب المعرفية.



المواءمة (Accommodation): تعديل السكيما الحالية
لخلق بنية جديدة تستوعب التحديث المعرفي.



الاستيعاب (Assimilation): إدخال معلومة جديدة داخل
سكيما موجودة سلفاً.

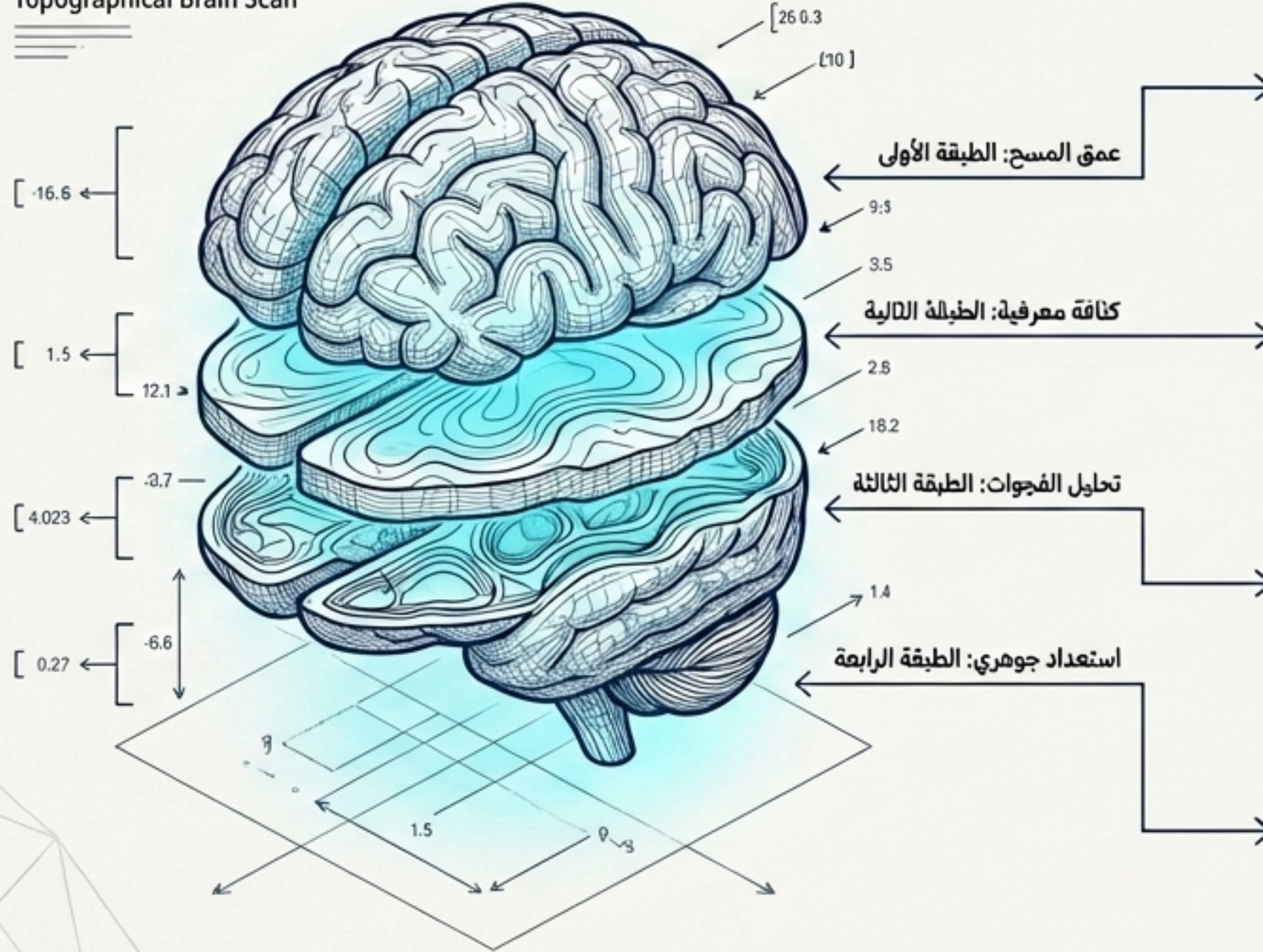
الإطار الشامل: التقنية السباعية (T7 Schema)



دورة حيوية مستمرة تبدأ من الفهم العميق لجمهور المتدربين، وتنتهي بضمان انعكاس التدريب على الأداء المؤسسي. كل مرحلة تغذي ما يليها لضمان استدامة الأثر.

[T1] الاستهداف (Targeting): هندسة الجمهور وتفكيك السكيما

Topographical Brain Scan



تشريح السكيما: تجاوز المسميات الوظيفية: تجاوز إلى فحص التربة المعرفية والتحيزات السابقة للمتلقي.

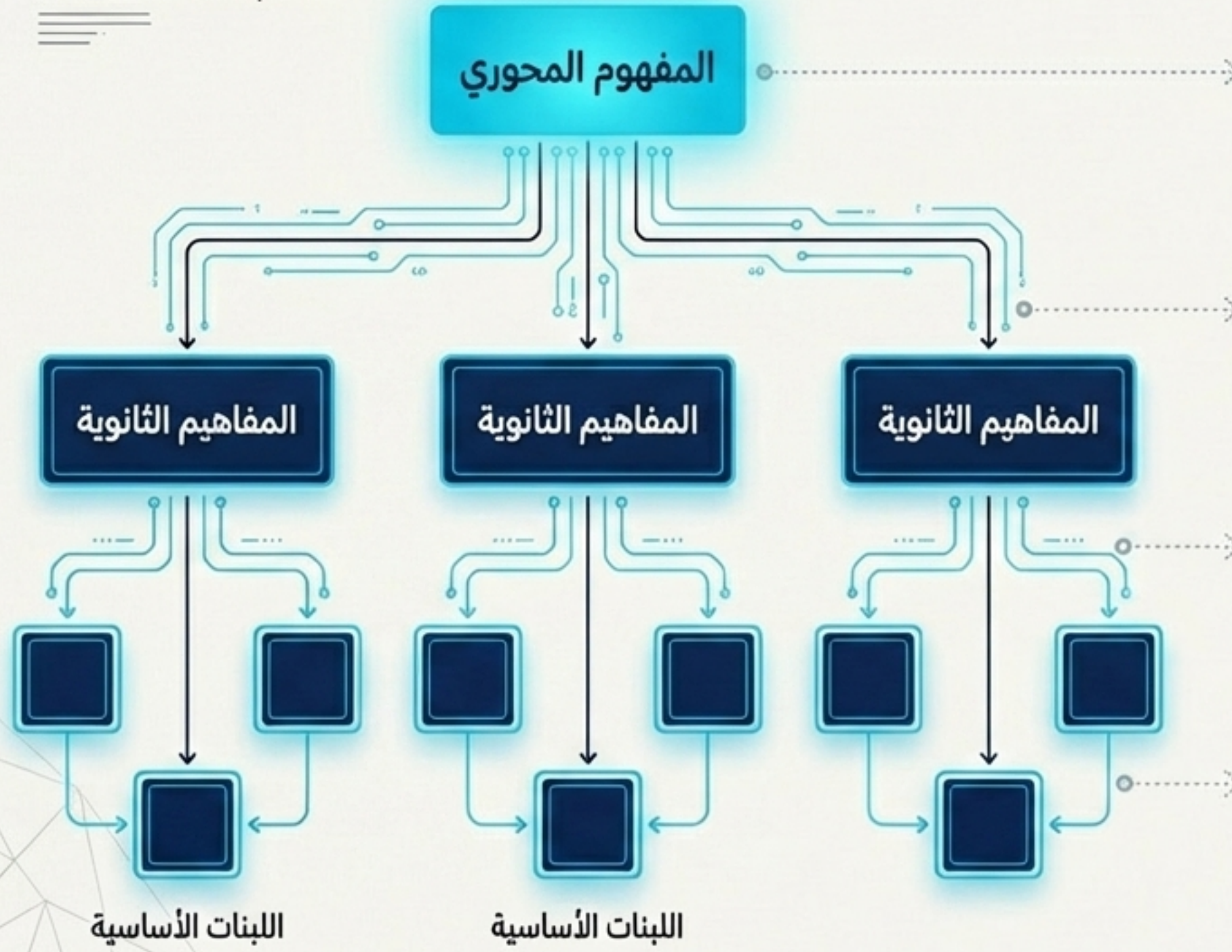
تحليل الفجوات بالبيانات: استخدام البيانات الضخمة (Big Data) لاستخراج أنماط الفجوات المهارية العليا.

المسارات التكيفية: توجيه كل متدرب لمسار يتناسب مع عمق المخطط العقلي الذي يمتلكه.

الاستعداد المعرفي: ربط أهداف الدورة بالمحفزات الجوهرية لخلق أقصى درجات التأهب.

[T2] التمحور والتأصيل (Thematizing): تصميم الهيكل والتقطير المعرفي

Architectural Concept Tree



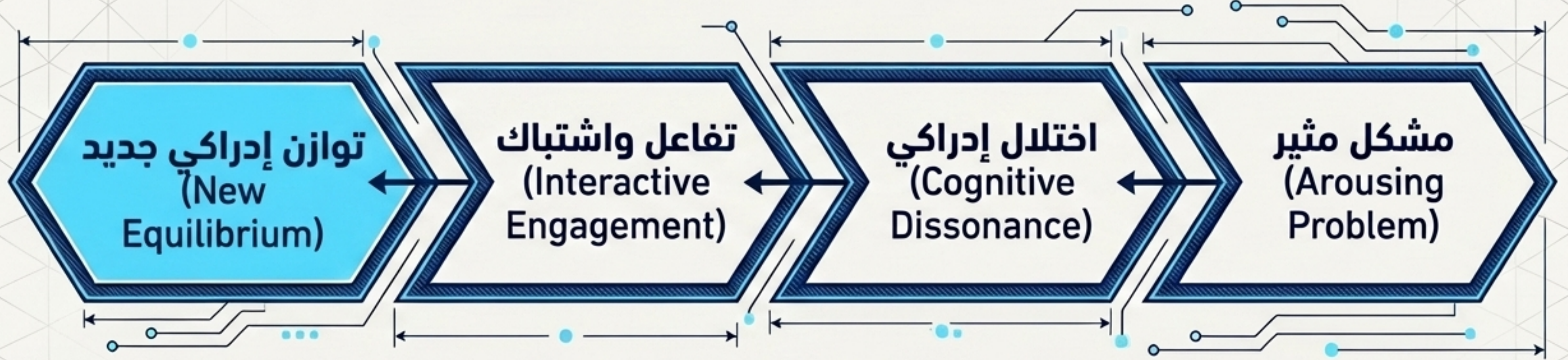
«
مكافحة التشظي المعرفي: تفكيك الأنظمة المعقدة إلى دوائر مبسطة تُركب تدريجياً.»

«
التقطير المعرفي: استبعاد أي معلومة لا تساهم مباشرة في بناء السكيمات المحورية لتجنب العبء المعرفي.»

«
النمذجة الرياضية: ربط كل مهارة بما يسبقها بعلاقة شرطية تكاملية.»

«
مصفوفة المحتوى: ربط كل هدف تعليمي بسكيمات محددة ووحدة مستقلة ضمن قاعدة بيانات منطقية.»

[T3] التكتيكات (Tactics): الاشتباك وخلق التوازن الإدراكي



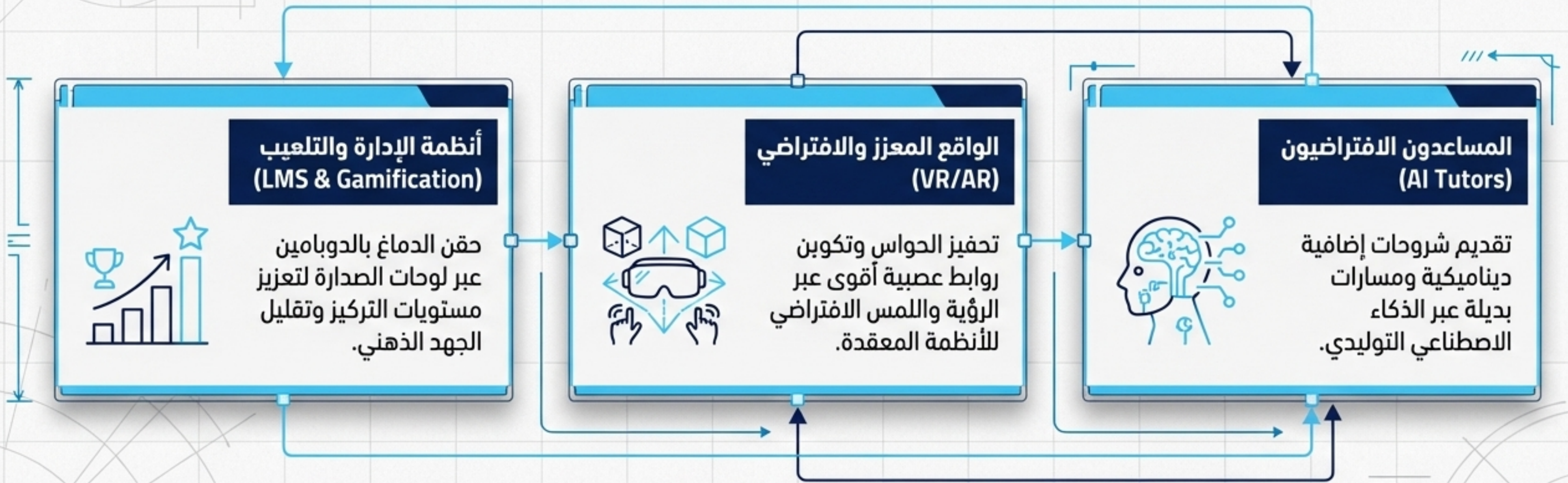
التلقي السلبي لا يبنى سكيما. المدرب هو "ميسر معرفي" يوجه مسار التفكير الاستنباطي.

أساليب تفعيل التكتيكات

« الاعتماد على التعلم القائم على حل المشكلات (PBL)، التعلم بالأقران، والأسئلة المعمقة لترسيخ المفاهيم، مع الدمج بين التدريب الرقمي والتقليدي.

[T4] الأدوات (Tools): بيئة البناء المعرفي وتحفيز الحواس

الأدوات كجسور تعبر عليها المعرفة من الحالة المجردة إلى التجربة الملموسة.



[T5] التوقيت والجدولة (Timing): إدارة العبء المعرفي



فترات الاحتضان (Incubation)

منح العقل مساحات لتشفير التشابكات العصبية وبناء السكيما.

التداخل (Interleaving)

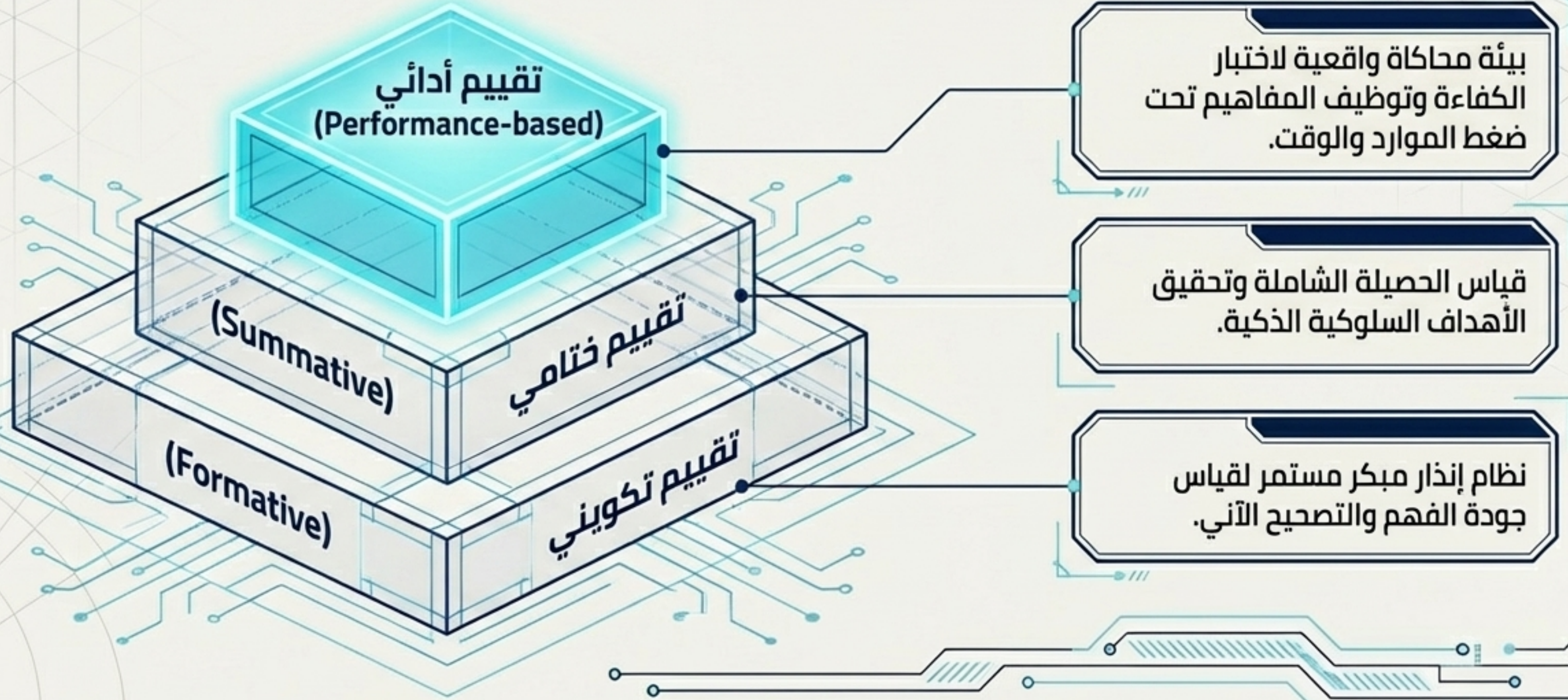
تداخل المفاهيم تتابعياً لمحاكاة بيئة العمل المترابطة.

التغذية الراجعة (Feedback Timing)

فورية للمهارات الإجرائية ومؤجلة للمراجعة الذاتية والتحليل.

[T6] التقييم والقياس (Testing): التحقق متعدد الأبعاد

التقييم أداة للتعلم وضبط الجودة يقيس العمليات العقلية العليا (الاستنتاج، التصنيف) وليس فقط الذاكرة.

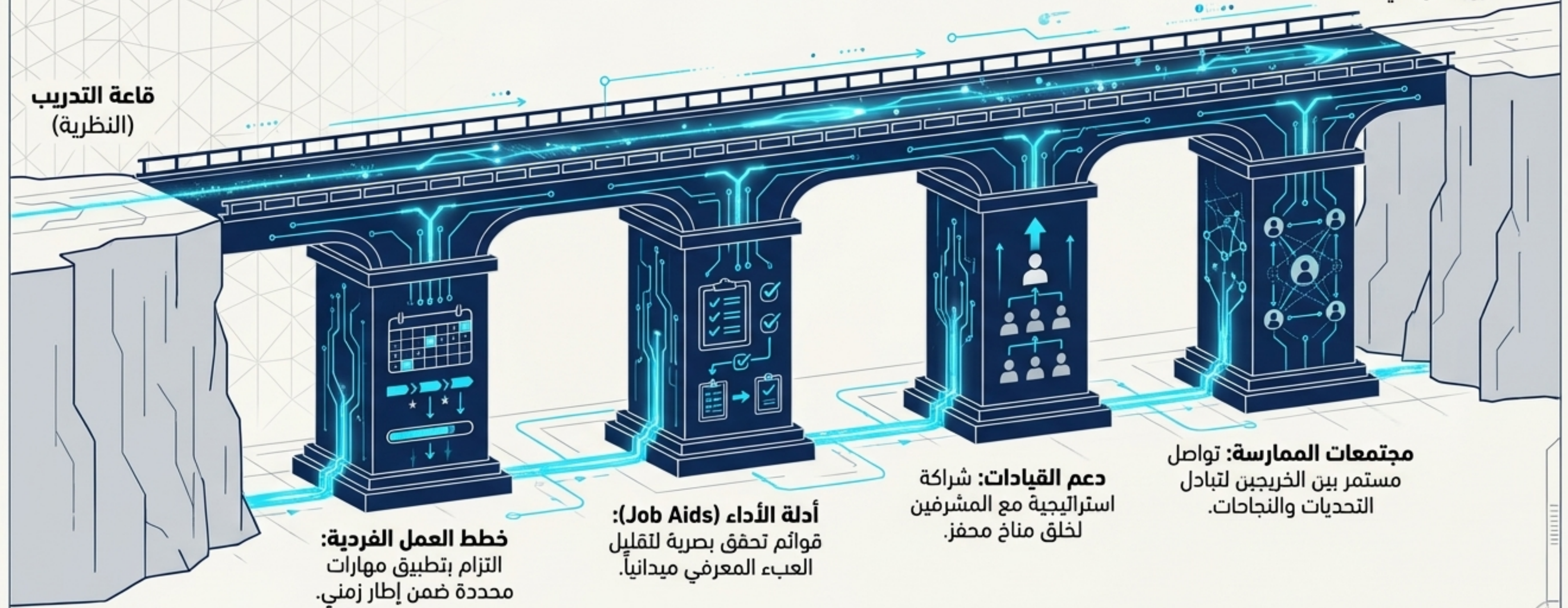


[T7] نقل الأثر (Transfer): تعميم السكيما في بيئة العمل

تعميم السكيما هو الغاية الأسمى، ويتطلب تصميمًا متعمداً ودعماً مؤسسياً لضمان الاستدامة.

بيئة العمل
(التطبيق الميداني)

قاعة التدريب
(النظرية)



مصفوفة التشخيص والتلخيص المرجعية (The T7 Matrix)

الأدوات	التطبيق الهندسي	الدور في بناء السكيما	التقنية
البيانات الضخمة، التشخيص القبلي	تقييم الاحتياجات الفردية والمؤسسية	استكشاف السكيما القبلية	الاستهداف
الخرائط المفاهيمية، هندسة الوحدات	هيكل المحتوى هرمياً	تنظيم المعلومات لمنع التشظي	التمحور
التعلم بالمشكلات، التوجيه بالأقران	التعلم التفاعلي والنشط	خلق تحدي إدراكي (مشكل مثير)	التكتيكات
الذكاء الاصطناعي، المحاكيات	الدمج الرقمي والتقليدي	تعزيز ثبات السكيما بصرياً	الأدوات
التكرار المتباعد، التداخل	الموازنة بين الجلسات والتطبيق	إدارة الذاكرة وتقليل العبء	الجدولة
الاختبارات الأدائية والتكوينية	قياس مهارات التفكير العليا	القياس المستمر لسلامة الروابط	التقييم
أدلة الأداء، خطط العمل	ربط المخرجات برؤية المؤسسة	تعميم السكيما للسلوك العملي	نقل الأثر

الخلاصة الاستراتيجية: التحول نحو الميزة التنافسية المستدامة



القطيعة الإيجابية مع الممارسات الارتجالية.
التدريب ليس مجرد نقل إلى شاشات المعرفي الأفضل لأداء مؤسسي، يقوم على الابتكار والتقنيات السباعية.

يتبنى التقنية السباعية، يتحول التدريب إلى أداة هندسية دقيقة لتشكيل السلوك، وتطوير القيادات، وتحقيق الرؤى الكبرى بأعلى معدلات الكفاءة والموثوقية.